

PACTO DE PROMOÇÃO DA EQUIDADE RACIAL

UM PACTO COM O FUTURO DA EQUIDADE RACIAL



PACTO DE PROMOÇÃO
DA EQUIDADE RACIAL



PREFÁCIO

"QUEM NÃO LUTA CONTRA O RACISMO NESSE PAÍS, LUTA A FAVOR DELE. E SILÊNCIO NÃO VAI SALVAR A GENTE." BENILDA BRITO

Nós insistimos que é preciso criar um outro modelo de sociedade onde a democracia prevalece de verdade. É necessário radicalizar o conceito de democracia. Porque ele exige que eu veja a outra pessoa como igual nas nossas diferenças, nas nossas identidades. A nossa diversidade não pode ser considerada desigualdade, não pode ser tratada como desigualdade. Por isso nós trouxemos os modelos das comunidades quilombolas.

É no quilombo onde, sim, existem relações de igualdade, inclusão, equidade e diversidade, onde se respeita o plural, e que é o nosso Norte, nosso Horizonte.

Nós acreditamos que uma iniciativa como a do Pacto fortalece, encoraja e modifica as igualdades sociais, impactando no racismo estrutural. É urgente e necessário o novo tempo e nós precisamos estar juntos, juntas e juntas.

Conheça o
Pacto!



**Um Pacto pela
Equidade Racial**



"Estamos falando de uma forma de ver o mundo além do quantitativo".

O PACTO

como vetor de inovação

O Pacto é um articulador ecossistêmico dentro da agenda antirracista das empresas.

Ao Interseccionar propósitos empresas + organizações negras, possibilita maior efetividade nas práticas antirracistas das empresas, configurando-se como o grande instrumento para um ESG Racial (Social não está descolado de Raça) de fato.

O Índice ESG de Equidade Racial - IEER é uma alavanca de soluções estratégicas, além de uma plataforma potente de visibilidade e fomento para outras organizações.



PROTOCOLO ESG RACIAL

O Pacto de Promoção da Equidade Racial propõe através de um **Protocolo ESG Racial** que as empresas trabalhem o seu ambiente interno e, simultaneamente, contribuam para a transformação da realidade externa. Ou seja, que **invistam na promoção da equidade racial entre seus próprios colaboradores e atuem sobre a comunidade na qual está inserida.**

Esse movimento articula-se via Adesão Voluntária das Empresas, estas, assinam um Termo de Parceria com a Associação de Promoção da Equidade Racial, manifestando seu interesse em adotar o novo Protocolo ESG para questões raciais no Brasil com base nas premissas do Pacto de Promoção da Equidade. Após essa formalização, essas empresas poderão divulgar a sua participação no Pacto de Promoção de Equidade e calcular o seu respectivo Índice ESG de Equidade Racial (IEER), com o apoio de uma empresa certificadora.

Esse Índice serve para medir o desequilíbrio racial dentro das organizações em termos de renda destinada a profissionais negros, quando comparado ao percentual de negros na população economicamente ativa na região em que a empresa atua.

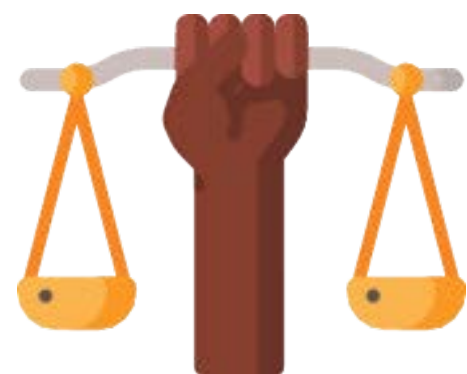
O Índice pode ser melhorado com a adoção de ações afirmativas e o compromisso de realizar investimentos em equidade racial dentro dos parâmetros do Protocolo ESG Racial.

Caso a empresa não queira divulgar o resultado do seu Índice ESG de Equidade Racial (IEER) na adesão, ela terá um prazo de até 18 meses para melhorar o seu índice por meio da implementação das suas ações afirmativas e investimentos sociais em equidade racial. Após esse prazo, a empresa poderá optar por:

- (i)divulgar o IEER em seu site e na plataforma do Pacto; ou
- (ii)retirar-se do Pacto.

O processo de adesão é totalmente voluntário e gratuito.





CÁLCULO IEER

Índice ESG de Equidade Racial

O IEER é um índice que mede o desequilíbrio racial de uma empresa, tendo em vista a composição do quadro de colaboradores por ocupação, os salários médios das ocupações e a distribuição racial na região em que a empresa opera. O IEER pode melhorar por meio de adoção de ações afirmativas e da realização de investimentos sociais voltados à equidade racial. O fluxograma abaixo mostra como se dá o processo do Pacto de Promoção da Equidade Racial, com apuração do IEER da empresa, em três níveis diferentes.

IEER_N1 = reflete a condição de equidade racial atual da empresa, atribuindo maior peso à participação de negros em cargos de liderança

IEER_N2 = considera a adoção de ações afirmativas, que contemplem o recrutamento, permanência e promoção de profissionais negros, garantindo uma mudança cultural sistêmica nas empresas .

IEER_N3 = considera, além da adoção de ações afirmativas, os investimentos sociais voltados à equidade racial, dando preferência a organizações com lideranças negras já atuantes e fomentando a criação de novas organizações negras.

O Rating de Equidade Racial da empresa será baseado no IEER_N3.



O IMPACTO DESEJADO



Aumentar a equidade racial no Brasil e incidir na cultura organizacional e na estrutura organizacional das empresas em relação à equidade racial



Mobilizar as empresas para a agenda da equidade racial



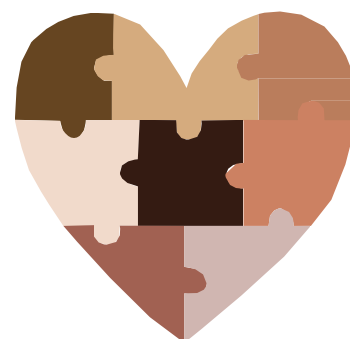
Ampliar e qualificar o investimento social privado em equidade racial e na educação pública



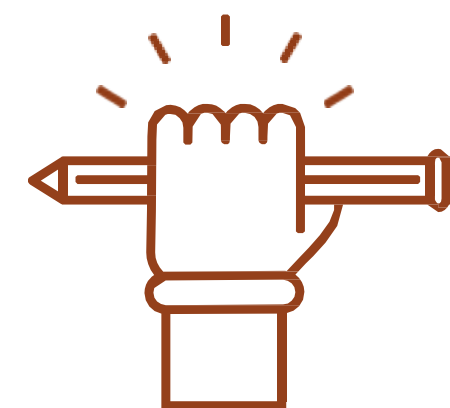
Fortalecer organizações pretas



+ EQUIDADE NO BRASIL



INCIDIR NA CULTURA ORGANIZACIONAL



+ ISP NA EDUCAÇÃO PÚBLICA

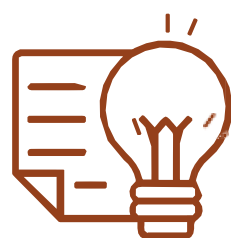


O PACTO FAZ

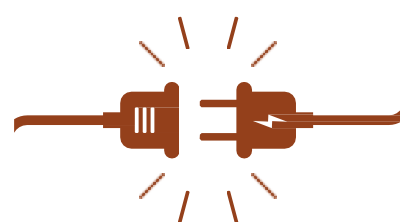
- Produção de pesquisas e conhecimento Disseminação de conteúdo
- Promoção de diálogos entre diversos stakeholders
- Produz *awareness* sobre a temática
- É um farol norteador para as ações das empresas
- Fortalece as organizações do movimento negro



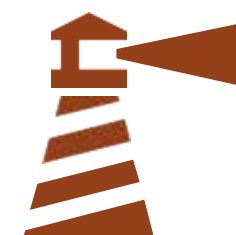
**Pesquisa e
Conhecimento**



Conteúdo



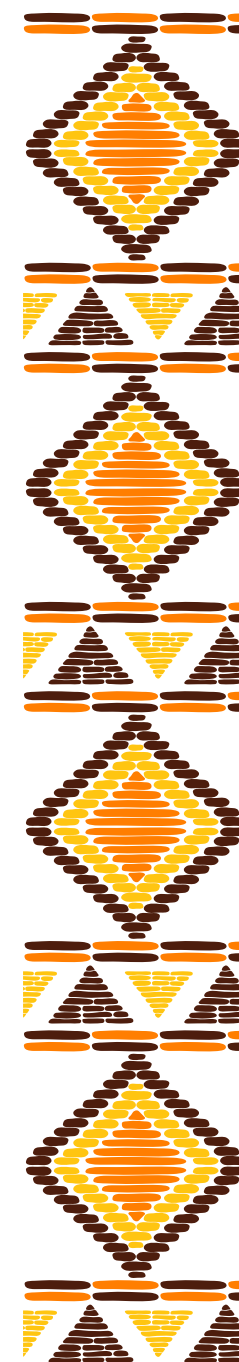
**Diálogo e
conexão**



**Guia
empresas**

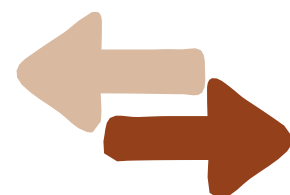


**Fortalece
org pretas**



O PACTO FAZ

- Desenvolve e dissemina o IEER
- Promove investimentos diversos
- Qualifica o ESG
- Amplia a visibilidade das organizações negras
- Influencia autorreguladores



IEER



Investimentos



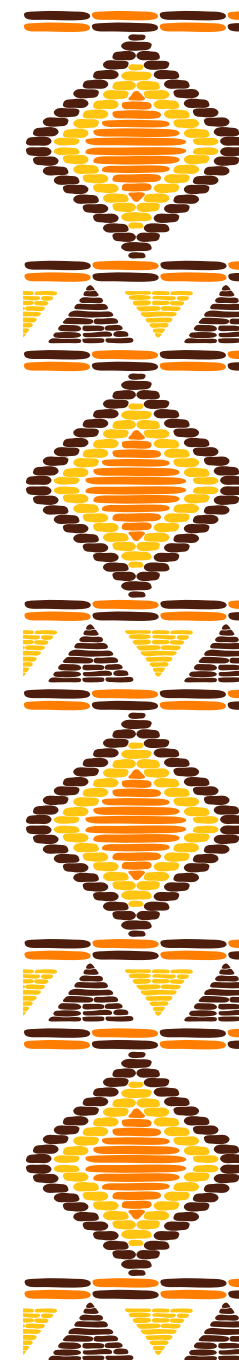
Qualifica ESG



Visibilidade



Autorreguladoras



TRILHA



PRÊMIOS

O Pacto alcançou seu primeiro objetivo: se estabelecer como ponte de conexão entre mercado, governos e sociedade civil, percebendo a urgência de nos associarmos como comunidade ativa para as mudanças. As premiações recebidas ao final do ano reforçam a importância de se debater e ser propositivo.

PRÊMIO FÓRUM AFRO BRASIL
GOVERNO DO ESTADO DE SÃO PAULO



TROFÉU MUNDO NEGRO
IMPACTO SOCIAL



GILBERTO COSTA
TROFEU GQ - PERSONALIDADE DO
ANO NA ÁREA ESG

INTELIGÊNCIA: ESTUDOS E PESQUISAS



Índice ESG de Equidade Racial: desenvolvido para medir o desequilíbrio racial dentro das organizações em termos de renda destinada a profissionais negros, quando comparado ao percentual de negros na população economicamente ativa na região em que a empresa atua.

Índice ESG de Equidade Racial Setorial: desenvolvido para estabelecer um parâmetro para cada segmento da economia nacional e para servir como referência para as empresas que desejam combater a desigualdade racial.

Índice ESG de Equidade Racial Mulher Negra: desenvolvido para estabelecer um parâmetro dentro das empresas em relação à presença da mulher negra nos diversos setores do mercado.

Os índices são diretrizes para que as empresas possam estabelecer suas próprias metas de desenvolvimento e atingir seus objetivos, tendo de maneira complementar o suporte do Pacto através de ações afirmativas e investimento social privado.

Os desenvolvimentos de pesquisas são parte das estratégias de inteligência do Pacto. O painel a seguir mostra a evolução das ações de pesquisa propostas, elencando ações do presente e as proposições futuras. Outras ações podem ser desenvolvidas no futuro, tendo como objetivo central dar subsídios baseados em fatos e dados para que transformações ocorram. Investir, propor, medir, monitorar e avaliar são estratégias permanentes para o Pacto e para a sociedade.

PAINEL DE EVOLUÇÃO

Índice: atualidade e futuro

ATUALIDADE

FUTURO





UM PACTO PELO BRASIL DIVERSO: ENGAJAMENTO GOVERNAMENTAL

Neste contexto apresentamos o Protocolo ESG Racial do Pacto de Promoção da Equidade Racial e seu Índice ESG de Equidade Racial com imenso potencial de, através de novas políticas públicas facilmente aplicáveis, mitigar o desequilíbrio racial nas organizações brasileiras através do engajamento das Empresas, Governo e Sociedade Civil.

Nossa ferramenta, somada a outros instrumentos sociais já em funcionamento, como o E-Social e CBO poderão nortear as novas ações de redução da injustiça social e racismo estrutural da sociedade, que já se perpetuam há muitos séculos.

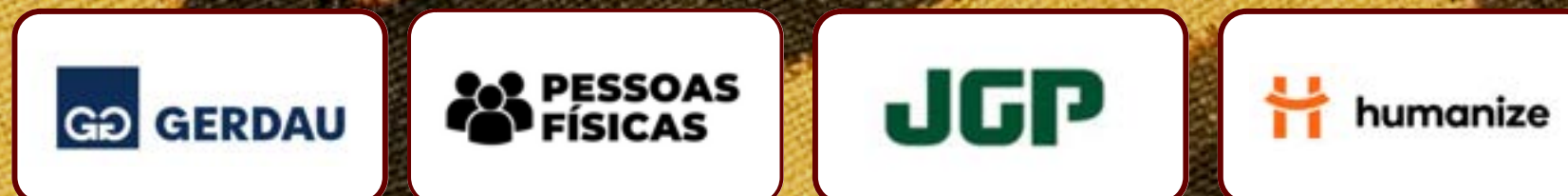
Com base neste documento, disponibilizamos nossa inteligência e metodologia, para juntos construirmos um Brasil mais justo e equânime.



**PACTO DE PROMOÇÃO
DA EQUIDADE RACIAL**



PARCEIROS INSTITUCIONAIS



APOIOS INSTITUCIONAIS



O Pacto de Promoção da Equidade Racial é uma iniciativa que propõe implementar um Protocolo ESG Racial para o Brasil, trazendo a questão racial para o centro do debate econômico brasileiro e atraindo a atenção de grandes empresas nacionais e multinacionais e da sociedade civil para o tema.

PARCEIROS INSTITUCIONAIS

KraftHeinz

BANCO PAN

ANIMALE

ADP
Always Designing
for People®

Symplä

[B]³

xp investimentos

galena

VOX
Capital

DASA

Jive

banco
bmg

PINHEIRONETO
ADVOGADOS

Alicerce
educação

AREZZO
&CO

benê
com.vc

pwc

Grupo Fleury

B
BAYER
E
R

NESST

CSN
Companhia Siderúrgica Nacional

SESI

SENAI

ifood

GO GERDAU

belgo
arames

vivo

playkids

movile

ambev

AFTERVERSE

SuperRico

suzano

BANCO
FIBRA

C.E.S.A.R

movile pay

Zoop

BNP PARIBAS

VALE



**PACTO DE PROMOÇÃO
DA EQUIDADE RACIAL**

ACESSE AS NOSSAS REDES:



PACTOPELAEQUIDADERACIAL



@PACTO.PER

PACTOPELAEQUIDADERACIAL.ORG.BR

